

**MEGARADAR®**

Elektrik Elektronik İnşaat San. Tic. A.Ş.

5,08 mm SOKETLİ BASKILI DEVRE KLEMENSİ – DİŞİ



Üretim Kodu : 205 SBDK-D

EAC



TEKNİK BİLGİ

ÖLÇÜLER

Genişlik	25,28 mm
Yükseklik	15,33 mm
Derinlik	18,15 mm
Pim aralığı	5,08 mm
Pim kalınlığı	-
Delik çapı	-

TEKNİK BİLGİLER

Akım	16 A
Gerilim	250 V
Kablo kesiti	0,25 – 2,5 mm ²
Kablo sıyırma	7 mm
Vida ölçüsü	M3
Nominal tork	0,25 Nm
Yanmazlık sınıfı	V0
Metal Kaplama	μ3+AG

GENEL SİPARİŞ BİLGİLERİ

Ürün tipi	5,08 mm Soketli Klemens Serisi Dişi 5 li
Ürün ambalaj miktarı	100 adet
Sipariş Kodu	10.205 - 11.205 - 12.205 13.205 - 14.205 - 15.205
Paket ağırlığı	0,9 kg
Paketleme	Kutulu
Min. Sipariş Miktarı	100 adet
Menşei Ülke	TÜRKİYE

*Mavi ve Yeşil stok rengimizdir.

SERTİFİKALAR

SERTİFİKA	VEREN KURULUŞ
TS 10487 EN 60998-2-1	TSE
CE	SZUTEST CO.
RoHS	İNTERTEK A.Ş.
EAC	SERCONS

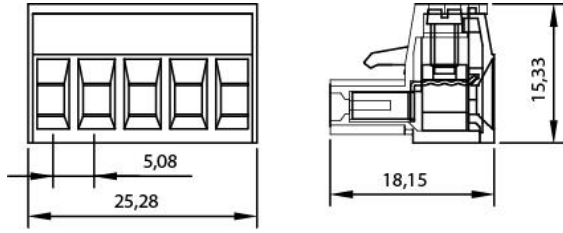
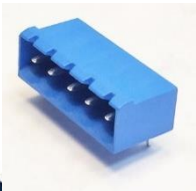
Parseller Mah. Kuyu Sok. No:30 Ümraniye/İstanbul

Tel : +90 216 632 90 04 Fax : +90 216 632 89 31

www.megaradar.com.tr megaradar@megaradar.com.tr

**MEGARADAR®**

Elektrik Elektronik İnşaat San. Tic. A.Ş.

TEKNİK RESİM**5,08 mm SBDK-E 180° Kapalı (10.455)****5,08 mm SKBK (10.605)****KOMBİNE ÜRÜNLER****5,08 mm SBDK-E 90° Açık (10.305)****5,08 mm SBDK-E 180° Açık (10.355)****5,08 mm SBDK-E 90° Kapalı (10.405)**

Parseller Mah. Kuyu Sok. No:30 Ümraniye/İstanbul

Tel : +90 216 632 90 04 **Fax :** +90 216 632 89 31www.megaradar.com.tr megaradar@megaradar.com.tr