

5,08 mm SOKETLİ BASKILI DEVRE KLEMENSİ – DİK DİŞİ



Üretim Kodu : 268 SBDK-DD



TEKNİK BİLGİ

ÖLÇÜLER

| | |
|---------------|----------|
| Genişlik | 40,58 mm |
| Yükseklik | 25,90 mm |
| Derinlik | 12,60 mm |
| Pim aralığı | 5,08 mm |
| Pim kalınlığı | - |
| Delik çapı | - |

TEKNİK BİLGİLER

| | |
|------------------|----------------------------|
| Akım | 16 A |
| Gerilim | 250 V |
| Kablo kesiti | 0,25 – 2,5 mm ² |
| Kablo sıyırma | 7 mm |
| Vida ölçüsü | M3 |
| Nominal tork | 0,25 Nm |
| Yanmazlık sınıfı | V0 |
| Metal Kaplama | μ3+AG |

GENEL SİPARİŞ BİLGİLERİ

| | |
|-------------------------|--|
| Ürün tipi | 5,08 mm Soketli Klemens Serisi Dik Dişi 8 li |
| Ürün ambalaj miktarı | 100 adet |
| Sipariş Kodu | 10.258 - 11.258 - 12.258 13.258 - 14.258 - 15.258 |
| Paket ağırlığı | 1,68 kg |
| Paketleme | Kutulu |
| Min. Sipariş Miktarı | 100 adet |
| Menşei Ülke | TÜRKİYE |

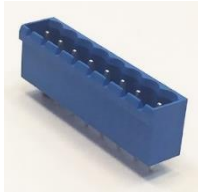
* Yeşil stok rengimizdir.

SERTİFİKALAR

| SERTİFİKA | VEREN KURULUŞ |
|-----------------------|---------------|
| TS 10487 EN 60998-2-1 | TSE |
| CE | SZUTEST CO. |
| RoHS | İNTERTEK A.Ş. |
| EAC | SERCONS |

**MEGARADAR®**

Elektrik Elektronik İnşaat San. Tic. A.Ş.

TEKNİK RESİM**KOMBİNE ÜRÜNLER****5,08 mm SBDK-E 180° Açık (11.358)****5,08 mm SBDK-E 180° Kapalı (11.458)**

Parseller Mah. Kuyu Sok. No:30 Ümraniye/İstanbul

Tel : +90 216 632 90 04 **Fax :** +90 216 632 89 31**www.megaradar.com.tr** **megaradar@megaradar.com.tr**