

## 5,08 mm SOKETLİ BASKILI DEVRE KLEMENSİ – DİK DİŞİ



Üretim Kodu : 266 SBDK-DD



### TEKNİK BİLGİ

#### ÖLÇÜLER

Genişlik	30,42 mm
Yükseklik	25,90 mm
Derinlik	12,60 mm
Pim aralığı	5,08 mm
Pim kalınlığı	-
Delik çapı	-

#### TEKNİK BİLGİLER

Akım	16 A
Gerilim	250 V
Kablo kesiti	0,25 – 2,5 mm <sup>2</sup>
Kablo sıyırma	7 mm
Vida ölçüsü	M3
Nominal tork	0,25 Nm
Yanmazlık sınıfı	V0
Metal Kaplama	μ3+AG

### GENEL SİPARİŞ BİLGİLERİ

Ürün tipi	5,08 mm Soketli Klemens Serisi Dik Dişi 6 lı
Ürün ambalaj miktarı	100 adet
Sipariş Kodu	10.256 - 11.256 - 12.256 13.256 - 14.256 - 15.256
Paket ağırlığı	1,26 kg
Paketleme	Kutulu
Min. Sipariş Miktarı	100 adet
Menşei Ülke	TÜRKİYE

\* Yeşil stok rengimizdir.

### SERTİFİKALAR

SERTİFİKA	VEREN KURULUŞ
TS 10487 EN 60998-2-1	TSE
CE	SZUTEST CO.
RoHS	İNTERTEK A.Ş.
EAC	SERCONS

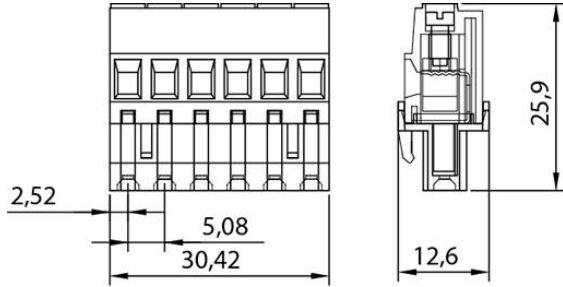
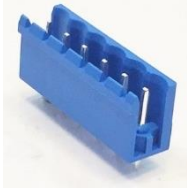
Parseller Mah. Kuyu Sok. No:30 Ümraniye/İstanbul

Tel : +90 216 632 90 04 Fax : +90 216 632 89 31

www.megaradar.com.tr megaradar@megaradar.com.tr

**MEGARADAR®**

Elektrik Elektronik İnşaat San. Tic. A.Ş.

**TEKNİK RESİM****KOMBİNE ÜRÜNLER****5,08 mm SBDK-E 180° Açık (11.356)****5,08 mm SBDK-E 180° Kapalı (11.456)**

Parseller Mah. Kuyu Sok. No:30 Ümraniye/İstanbul

**Tel :** +90 216 632 90 04 **Fax :** +90 216 632 89 31**www.megaradar.com.tr** **megaradar@megaradar.com.tr**